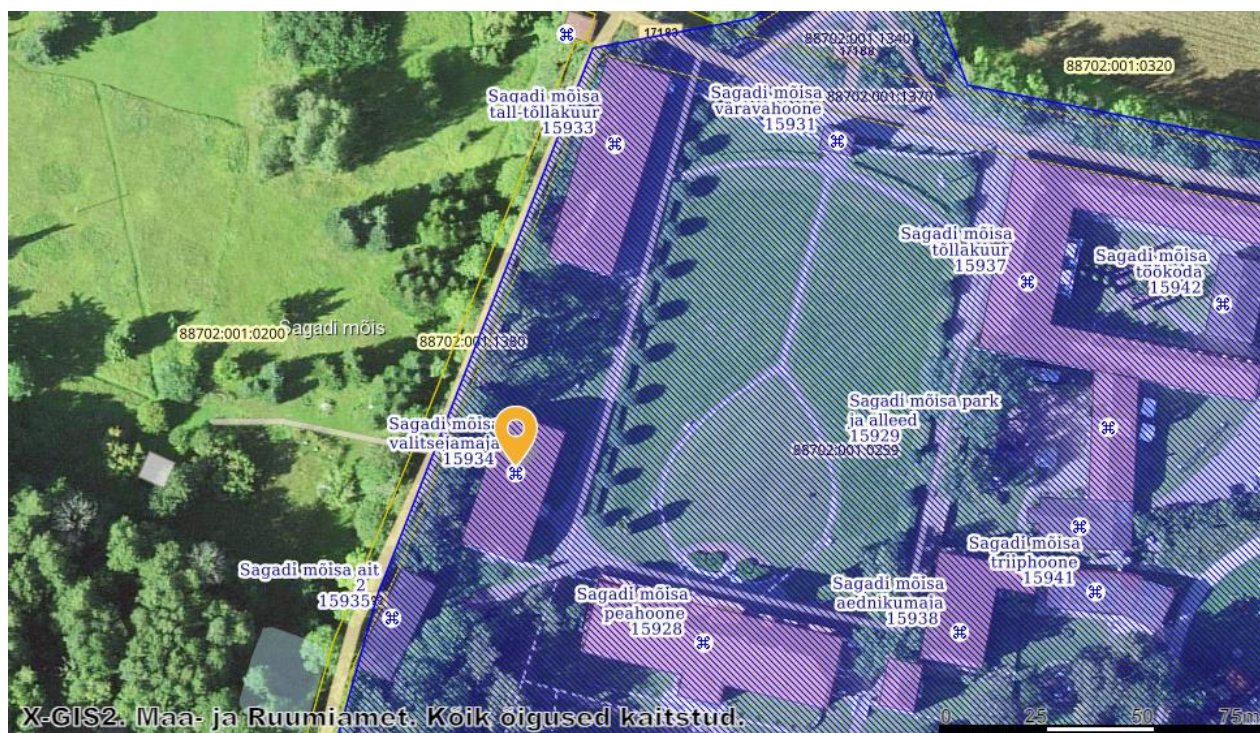


Lisa – Asendiplaan ja fotod



Asendiplaan. Väljavõte Maa- ja Ruumiameti kaardiserverist

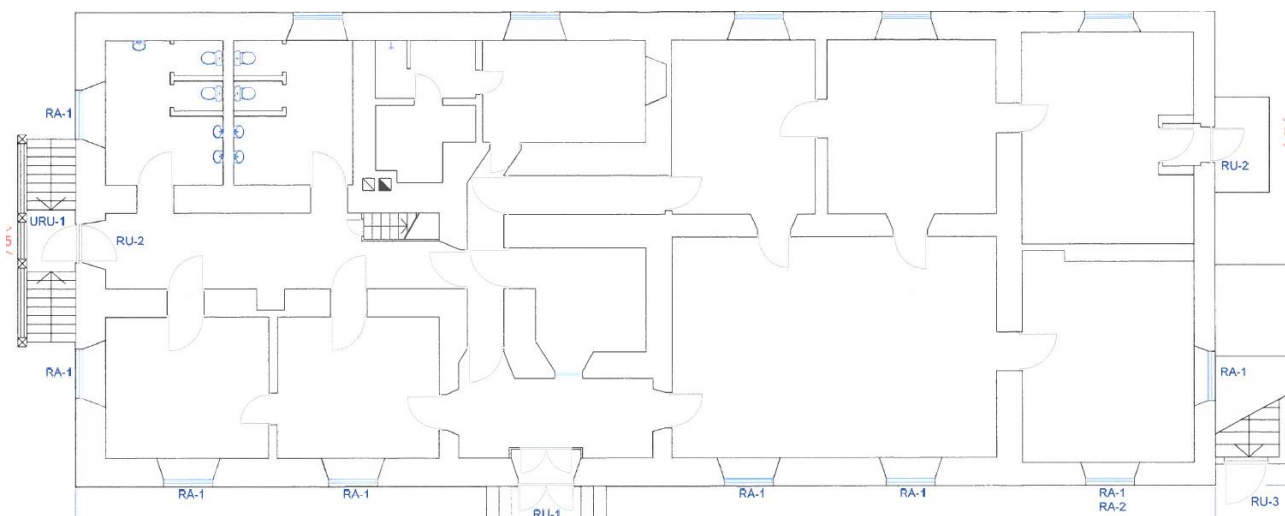


Foto 1. Valitsejamaja põhiplaan. Allikas: Muinsuskaitse eritingimused ja põhiprojekt Sagadi mõisa valitsejamaja väliste avatäidete välja vahetamiseks. Tallinn 2014. OÜ Ase Projekteerimise Büroo.



Fotod 2–3. Valitsejamaja peauks ja lõunapoolne otsauks 1964. aastal. Fotod Veljo Ranniku



Foto 4. Valitsejamaja esifassaad u 1970. aastad. Foto Veljo Ranniku. EAA.5238.1.604.11 (AIS)



Foto 5. Valitsejamaja esifassaadi fragment 1980. aastal. Allikas: Sagadi mõis. Inventariseerimine. ERA.T-76.1.14824



Foto 6. Valitsejamaja esifassaad 1984. aastal. Foto Ants Hein (Sagadi mõisa kõrvalhooned. Arhitektuurimälestise pass. 1984. VLAKV.1.14)



Foto 7. Valitsejamaja lõunapoolne otsafassaad 1991. aastal. Foto A. (Arvo?) Lekk. EFA.332.0.155502



Foto 8. Hoone esifassaad (idapoolne fassaad). Foto Reelika Niit, 10.06.2025



Fotod 9–10. Peauks esifassaadil väljast ja seest. Fotod Reelika Niit, 10.06.2025





Fotod 11–12. Hoone lõunapoolne otsafassaad. Fotod Reelika Niit, 10.06.2025



Foto 13. Välisuks lõunapoolsel otsafassaadil. Foto Reelika Niit, 10.06.2025



Foto 14. Põhjapoolne otsafassaad. Foto Reelika Niit, 10.06.2025



Foto 15. Põhjapoolse otsafassaadi välisuks. Foto Reelika Niit, 10.06.2025



Fotod 16–17. Hoone tagafassaad, läänepoolne fassaad. Fotod Reelika Niit, 10.06.2025



Foto 18. Keldriruum. Foto Reelika Niit, 10.06.2025







Fotod 19–23. Põhikorruse interjöö. Fotod Reelika Niit, 10.06.2025



Foto 24. Trepp põöningule. Foto Reelika Niit, 10.06.2025





Fotod 25–27. Fragmendid katusekonstruktsioonist ja mantelkorstna lõõristikust. Fotod Reelika Niit, 10.06.2025





Fotod 28–29. Hoone põhjapoolse juurdeehituse katusekonstruktsioon, fotodel paremal näha
algupärast välisseina. Fotod Reelika Niit, 10.06.2025